



RÉGIE MALOULINE DE L'EAU

www.rme.saint-malo.fr



Guillaume PERRIN,
Président de la RME

Le 1^{er} avril 2022, la Régie Malouine de l'Eau fêtera ses 10 ans :

Dès sa création, la RME s'est attachée à conjuguer une forte baisse des tarifs, -27% entre 2010 et 2014 visant à l'ajustement de ses ressources financières à l'équilibre, avec néanmoins une politique active d'amélioration du service de distribution de l'eau potable. La RME a réalisé en effet de gros investissements sur ses ouvrages, avec la construction de nouveaux réservoirs et la mise en surpression des secteurs les plus sensibles.

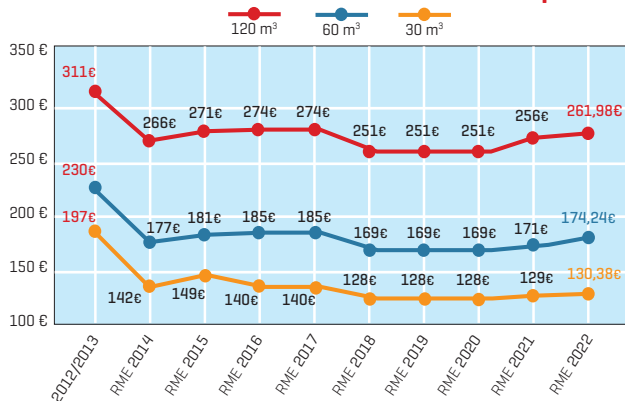
Elle a également amélioré la performance de son réseau en mettant l'accent sur la recherche des fuites, leur neutralisation rapide et leur prévention via le remplacement des plus anciennes canalisations dans le cadre d'un ambitieux programme de travaux.

L'année 2022 sera en ce sens celle de la continuité avec un fort renouvellement du patrimoine de la RME et la réhabilitation d'une conduite maîtresse entre les réservoirs de Blanche Roche et de la Croix Désilles pour un coût de 4 M€. La RME poursuivra également son action dans l'élimination des fuites et la préservation de la ressource. Cette action est d'autant plus nécessaire que la RME, achetant 100% de l'eau distribuée, devra faire face cette année à une augmentation de 11% de son prix d'achat. Comme détaillé ci-dessous il a néanmoins été décidé de ne répercuter que partiellement cette augmentation sur les tarifs de vente aux abonnés.

Les tarifs au 1^{er} janvier 2022

→ Confronté depuis deux ans à une forte hausse du prix des achats d'eau à la production et soucieux de maintenir ses capacités de renouvellement et d'entretien du réseau, le Conseil d'Administration a fait le choix d'augmenter modérément les deux tranches tarifaires, de façon identique, à hauteur de 5 centimes d'euros par mètre cube, tout en maintenant l'abonnement au même niveau qu'en 2021. Voir tarifs complets sur le site : www.rme.saint-malo.fr

Évolution du coût annuel TTC facture Eau potable

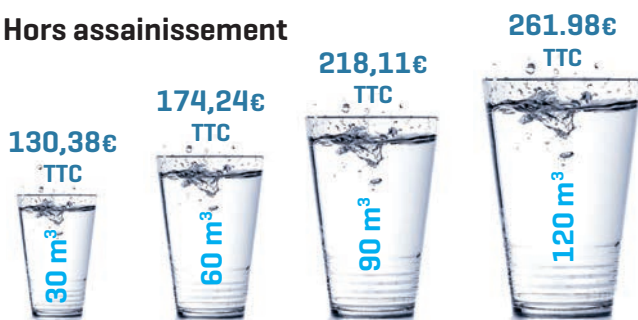


→ **Abonnement pour tous les usagers domestiques** (compteurs de Ø 15 mm) : **6,83€ HT par mois (82 € HT/an).**

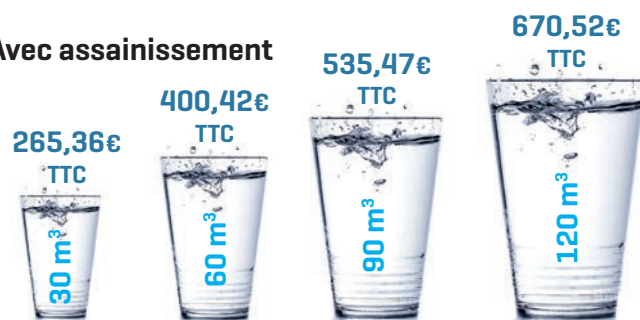
→ **Consommation selon deux tranches tarifaires par an : 0 à 200 m³ : 0,87 €/m³ > 200 m³ : 1,33 €/m³**

Tarifs 2022 TTC de l'eau potable selon consommations annuelles

Hors assainissement



Avec assainissement



À titre de comparaison, la bouteille d'eau de source (la moins chère) revient à 150€ le m³ !

Economies d'eau :

Une ressource rare et précieuse :

Saint-Malo et plus largement le Pays de Saint-Malo disposent de ressources en eau limitées et voient la demande en eau potable augmenter régulièrement.

Pour préserver cette ressource indispensable à la vie, chacun à son niveau peut être acteur des économies d'eau.



Tous acteurs :

La Régie Malouine de l'Eau : en entretenant et en renouvelant le réseau [La RME renouvelle 5 à 7 km de réseau tous les ans] et en recherchant et réparant les fuites sur le réseau public.

Les consommateurs : que ce soit par des petits gestes quotidiens ou par l'amélioration des installations privées il est possible de réduire sa consommation de manière significative.

Parmi les actions possibles :

- Prendre une douche plutôt qu'un bain
- Récupérer l'eau pour l'arrosage
- Installer un réducteur de pression
- Installer une chasse d'eau double volume
- Installer des mousseurs sur les robinets

Le coût de ces perfectionnements est vite compensé par la baisse du montant des factures induite par la baisse de consommation.

Solidarité internationale

Sollicité par l'association Bretilienne Burkina 35, le Conseil d'Administration de la RME a voté en 2021 une subvention de 2 000€ pour aider à la réhabilitation de 3 forages en panne sur la commune de BOALA dans le Centre Nord du Burkina Faso.

Les 3 puits ont été remis en service au mois d'août 2021, permettant ainsi de limiter les distances pour aller chercher l'eau.



Comment payer vos factures :

Tous les modes de paiement sont admis à la RME :

- en ligne sur votre espace abonné
- par téléphone → ou par courrier
- en vous déplaçant à nos bureaux au 40 Bd des déportés à Saint-Malo [sauf les espèces au bureau de Poste]

Si vous avez des difficultés financières n'attendez pas, faites-le nous savoir [possibilité d'échéancier] ou contactez directement l'organisme social [CCAS/CDAS] dont vous dépendez qui saura vous accompagner dans vos démarches.

Conseils pratiques

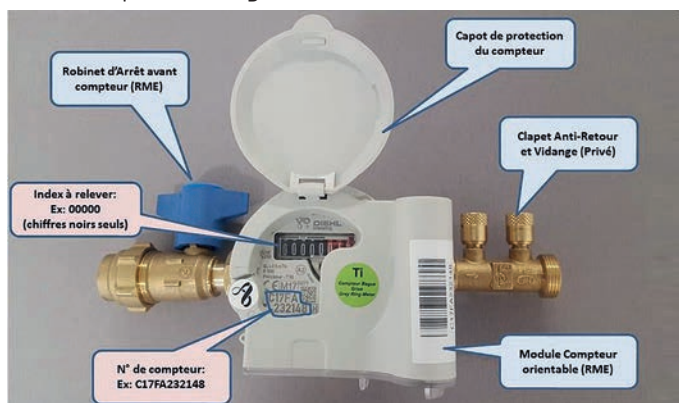
Le froid arrive, protégez vos compteurs ! : si les compteurs sont la propriété de la Régie Malouine de l'Eau, il vous incombe en revanche d'en assurer la bonne protection.

Pour vous éviter les fuites et dégâts des eaux : pensez à fermer votre robinet avant compteur lors d'absences prolongées [résidences secondaires, vacances...]

Relève de l'index du compteur : vous étiez absent lors du passage du releveur et il n'a pas eu accès à votre compteur ? Communiquez-nous votre index [uniquement les chiffres noirs] en passant par votre espace abonné, par mail à contact@rme.saint-malo.fr ou par téléphone si vous ne pouvez pas faire autrement.

Tous les agents de la RME ont une **carte professionnelle** qu'ils pourront vous présenter sur simple demande. Ils sont à votre service et nous vous remercions de leur réserver le meilleur accueil.

NOUVEAU SITE www.rme.saint-malo.fr : nous modernisons notre site qui sera en ligne tout début 2022 !



IMPORTANT : que ce soit à l'accueil dans nos bureaux, par téléphone ou sur votre espace abonné, pour effectuer vos démarches, munissez-vous toujours de : **Votre n° de contrat à 6 chiffres situé en haut de votre facture.**

Votre espace abonné : inscription avec votre adresse mail et votre mot de passe personnel. Ensuite l'association de votre contrat se fera en indiquant votre N° de contrat et votre clef de sécurité [toutes les infos sur www.rme.saint-malo.fr]

Pour joindre la RME :

Gestion de l'Eau Potable

Service Abonnés : Tél. 02 99 20 35 00
[lundi au vendredi : 8h -12h / 13h 30 - 17h]

Service Travaux

[devis, demande d'intervention...]

Tél. 02 99 20 38 35

Web : www.rme.saint-malo.fr

Courriel : contact@rme.saint-malo.fr

Par courrier ou à nos bureaux

Pour joindre VEOLIA :

Gestion de l'Assainissement Collectif

Service Abonnés et urgence assainissement :

Tél. 0969 323 529

Web : <http://www.veoliaeau.fr>

Par Courrier : VEOLIA EAU

Centre service clients

44925 NANTES Cedex 9

Pour joindre Saint-Malo Agglomération [SMA] :

Gestion de l'Assainissement Non Collectif [SPANC]

Contactez la Direction de l'eau et de l'Assainissement.

Service du SPANC :

accueil@stmalo-agglomeration.fr



La Régie Malouine de l'Eau est à votre service

RME · Régie Malouine de l'Eau · 40, Bd des Déportés · CS 11709 · 35417 SAINT-MALO

Tél : 02 99 20 35 00 · Courriel : contact@rme.saint-malo.fr